

STAHLPARTNER AICHACH

 BIEGEBETRIEB 

 BEWEHRUNGSKÖRBE 

 SCHRAUBVERBINDUNGEN 

 BEWEHRUNGSZUBEHÖR 

 STAHLHANDEL 

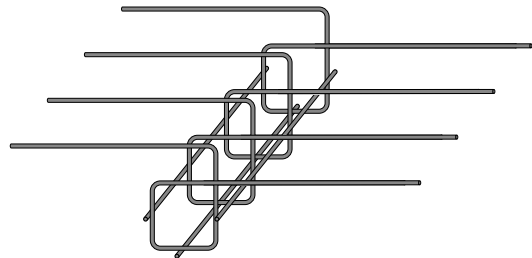
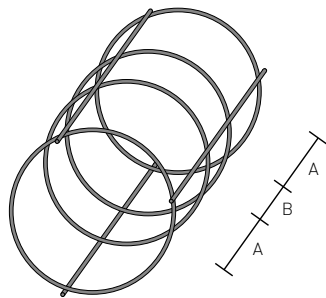
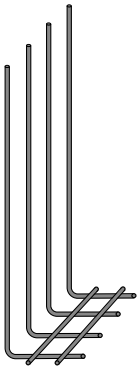
 ARMIERUNGSKÖRBE 

STAHLPARTNER AICHACH Armierungskörbe (SAK)



PARTNERVORTEILE FÜR IHREN ERFOLG

- Arbeitszeiteinsparung, je nach Konstruktion, um bis zu 50 %
- Materialeinsparung, durch Optimierung der Bewehrungsführung
- Maßgenauigkeit der Bewehrung, durch CNC gesteuerte Fertigung



GRUNDLAGEN

- Einbauoptimierte Verteilung der maximal drei Längsstäbe auf dem SAK
- Stabdurchmesser der Bügel von 8–12 mm (optional 14 mm) wählbar
- Bügelabstand ab 50 mm möglich
- Unterschiedliche Bügelabstände und Stabdurchmesser innerhalb eines SAK möglich

ANWENDUNGSBEISPIELE

- Anschlussbewehrung
- Eckverbügelung
- Fundamentvoute / Fundamentverstärkung
- Deckenrandbewehrung
- Stoßfugenbewehrung
- Stützenbewehrung
- Unterzugbewehrung
- Brüstungsbewehrung
- Deckensprung
- Stützwandanschluss

